

Cfia

Carrefour des fournisseurs
de l'industrie agroalimentaire

2^e ÉDITION
2011
METZ
Parc Expo
Metz Métropole
18-19-20 Octobre



Un concentré d'idées performantes !

CFIA Metz 2009 : pari réussi !



Les 20-21-22 Octobre 2009 **s'est tenue, avec succès,** la toute **première édition** du **CFIA Metz**.

Véritable réussite tant par son **offre représentative** que par la **qualité de son visitorat**, il a su s'imposer naturellement comme **l'événement agroalimentaire du Grand Est**.

Les **285 exposants**, à la pointe de l'innovation, ont rassemblé plus de **140 métiers** intervenant directement au cœur des IAA.

Cette **offre inégalée** dans le Grand Est, est répartie en trois secteurs :

- **Ingrédients & PAI**
- **Equipements & Procédés**
- **Emballages & Conditionnements**

285 exposants

140 métiers

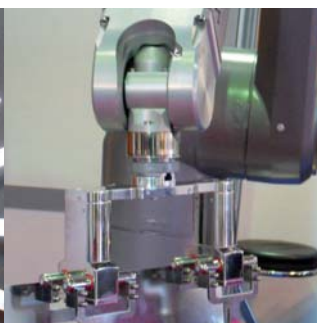
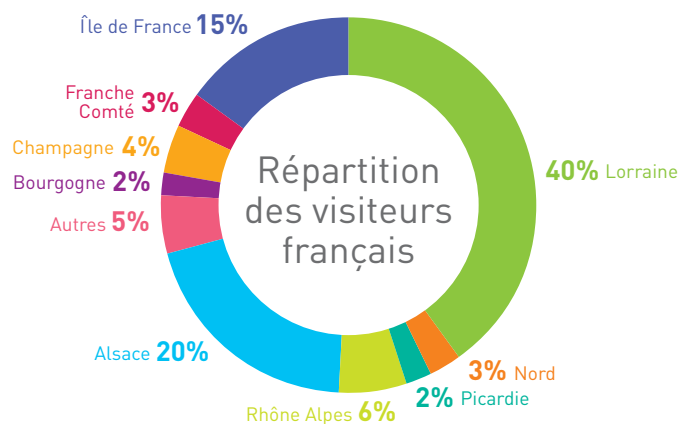
3034 visiteurs

65% des exposants estiment leur participation au CFIA Metz **positive ou très positive**

Equipementiers, fournisseurs et prestataires de services se sont réunis autour de **3 jours d'affaires et de rencontres**.

Parmi **3034 visiteurs** venus faire leur **marché d'idées** et de **solutions**, **77%** d'entre eux déclarent **avoir atteint leur objectif** de visite.

Ce constat témoigne de la légitimité du CFIA Metz, apportant ainsi aux donneurs d'ordre les solutions qu'ils sont venus chercher.



Le CFIA Metz vécu par les exposants...

“ Nous sommes satisfaits de cette édition de Metz, avec, pour notre part, de bons contacts... Nous avons réalisé deux ventes importantes que nous n'avions pas prévues directement sur notre stand, c'est tout à fait positif. Nous attendons avec impatience la prochaine édition ! Bravo pour cette première ! ”

Paolo Grassi, Directeur,
Société Poly Clip System SNC

“ Je pense que les professionnels étaient au rendez-vous...”

Nous avons entrepris quelques négociations, nous nous sommes entretenus avec des prospects que nous cherchions à approcher depuis pas mal de temps, notamment des responsables R&D et autres fonctions d'usine venant de grands groupes agroalimentaires et qui se sont déplacés pour nous rencontrer.

Laurent Garma, PDG,
Société ABL Emballages

“ C'est la première fois qu'a lieu ce salon à Metz...”

... et nous étions simplement venus avec une idée de représentation... au final, nous repartons avec des commandes fermes !... Nous sommes satisfaits de cette première à Metz, et... nous comptons bien être au rendez-vous en 2011 ! ”

François Vulcain, Directeur,
Société Sodeva

La parole aux visiteurs...

“ Mes objectifs en visitant le CFIA de Metz étaient de faire de la veille fournisseur d'emballages pour nos usines de l'Est de la France...
Je suis satisfait de ma visite car j'ai pu rencontrer certains de mes fournisseurs actuels regroupés sur un même site ainsi que trouver de nouveaux contacts pour challenger les marchés dont je suis en charge. ”

Fabien ANDRE, Acheteur
Emballage - Groupe Bel

“ J'apprécie de visiter des fournisseurs sur un déplacement d'une journée, cela permet d'aller à l'essentiel en optimisant son temps. Je suis satisfait de cette visite au CFIA de Metz et si j'ai un vœu à formuler, c'est que ce salon grandisse et prenne l'ampleur de celui de Rennes ! ”

Jean-Yves KEIGNAERT,
Directeur - Société HERBAPAC

Une couverture médiatique régionale et locale...

“ Tout converge vers Metz ! ”

Le format du salon de Rennes - qui a fait école - méritait d'être dupliqué dans d'autres régions.

Metz a l'avantage d'être à la confluence de plusieurs régions qui comptent dans l'agroalimentaire français : l'Alsace des terroirs, la Lorraine gastronomique où l'industrie alimentaire est très diversifiée, enfin la Champagne-Ardenne, « première région de France pour la part de l'agriculture dans sa valeur ajoutée ». Rappelons, à ce titre, que Metz est doté du premier port céréalier d'Europe.

François Morel, magazine
Process Alimentaire

Un partenariat avec les institutions...

“ Le CFIA est la plus importante manifesta- tion française dédiée à la filière agroalimentaire. ”

La Moselle est reconnue terre d'industries par excellence ; l'industrie agroalimentaire s'est développée depuis plusieurs années et devient, aujourd'hui, un secteur très important.

La Moselle étant au carrefour de l'espace transfrontalier, ce salon représente une réelle opportunité pour notre territoire...

Un pari motivant pour le salon de Metz, un signe fort qui marque l'importance économique de la Moselle.

Philippe GUILLAUME, Président
de la CCI de la Moselle

“ Bienvenu au CFIA en Lorraine ! ”

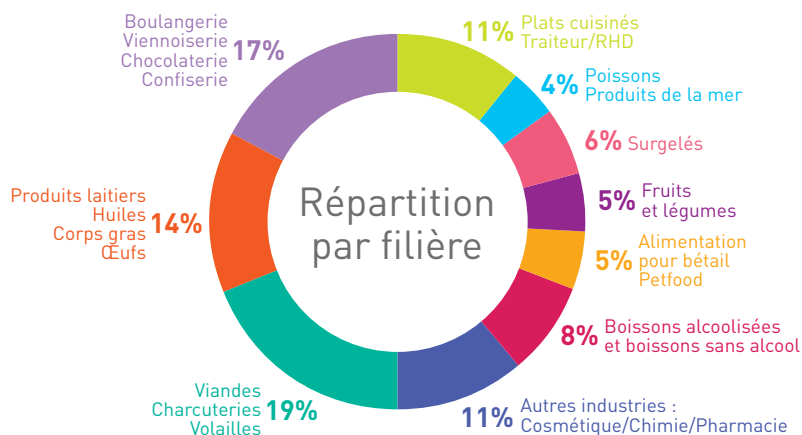
Ce salon est un très bon atout pour faciliter la recherche d'informations et les investissements des entreprises de la région. Avec leur savoir-faire, à travers des filières existantes et bien implantées, les cadres et techniciens des IAA sont directement concernés par le CFIA qui est également un puissant vecteur en termes de communication.

Jean Michel Barbier, Directeur de l'AIAL et
du CRIT AGRIA LORRAINE

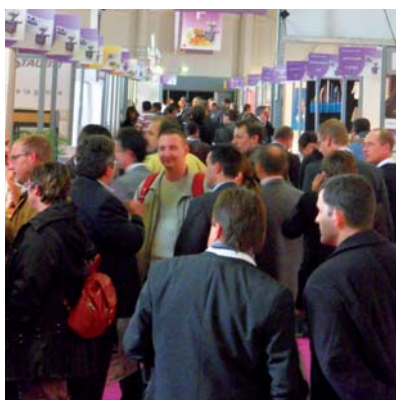


Le CFIA Metz, la réponse à vos besoins

- **Cible** : visitorat issu des fonctions **cœur d'usine**
- **Origine** : l'ensemble du **Grand Est** mobilisé
- **Secteur** : toutes les **grandes filières** représentées



L'agroalimentaire, marché porteur, demeure le **1^{er} secteur industriel** en France.



162,9 milliards d'euros de **chiffre d'affaires**

35 milliards d'euros à l'**exportation**

412 000 salariés

L'agroalimentaire du Grand Est **se devait d'avoir son événement !**

Défi relevé par le CFIA Metz, en s'imposant comme le **rendez-vous incontournable des décideurs et techniciens d'usines** du Grand Est.

Plus de **60 000** salariés

14 000 décideurs



CFIA Metz 2011 : Confirmer et Grandir...

18-19-20 Octobre : 3 jours de business

Le CFIA Metz s'affirme incontestablement comme l'événement Agroalimentaire du Grand Est !

Le concept CFIA

A l'équivalent de Rennes, le CFIA Metz a su être fidèle à ses valeurs : **qualité, business et convivialité**.

Sa dimension de **salon à taille humaine** est l'opportunité d'échanger de manière privilégiée, sur un même lieu, avec tous les acteurs de la filière agroalimentaire.

En **limitant volontairement la taille de ses stands**, le CFIA Metz propose une offre globale et exhaustive. Permettant à tous ses exposants, TPE, PME ou grands groupes, d'être sur un même **pied d'égalité**, en obtenant à la fois une **meilleure rentabilité**, tout en leur garantissant une **bonne visibilité**.

Notre engagement

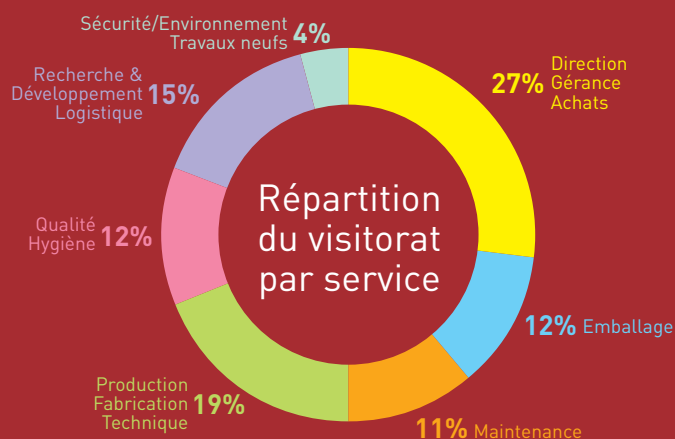
- Etre l'événement au **cœur des tendances** du marché, en adéquation avec les besoins des industriels.
- S'imposer comme **le rendez-vous immanquable** des professionnels des IAA du Grand Est.

Ses forces en tant que salon régional

Une **position stratégique** au carrefour des divers axes routiers du Grand Est et des pays limitrophes (Allemagne, Luxembourg, Belgique...).

Une **proximité géographique** pour les 14 000 décideurs de la région permettant en un minimum de temps, d'aller directement à l'essentiel : le business !

Un **visitorat de qualité** issu de toutes les fonctions cœur d'usine (direction, responsables production, maintenance, achats, R&D, marketing, qualité, etc...).



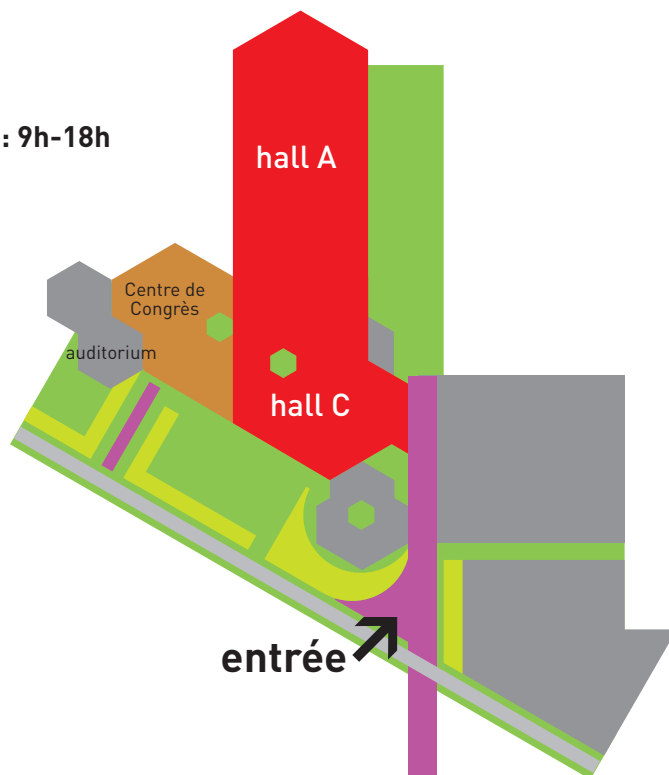
Contact commercial

Pour toutes informations, merci de nous contacter à l'adresse suivante : cfia@gl-events.com

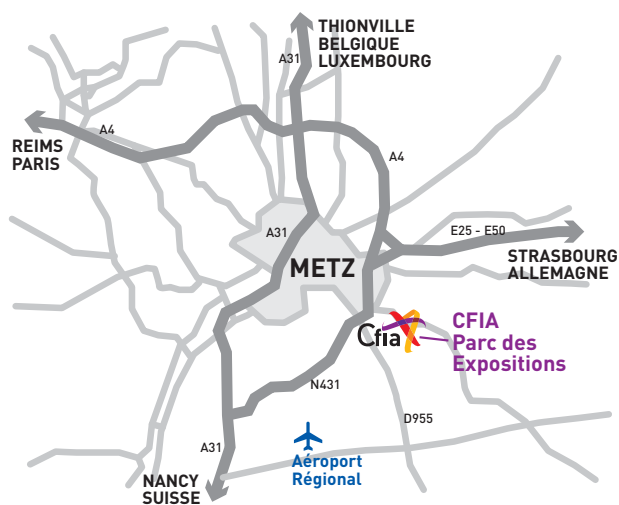
Plan du parc

Horaires d'ouverture : 9h-18h
Parc des Expositions de Metz Métropole

Rue de la Grange aux Bois
57 072 METZ - FRANCE
Tél : (+33) 3 87 55 66 00



Se rendre à Metz



Metz bénéficie d'une situation privilégiée dans le Grand Est qui ouvre, aux exposants du Cfia Metz, des perspectives commerciales bien au-delà des frontières de l'hexagone :

- au carrefour des principaux axes autoroutiers desservant l'Est de la France et les pays limitrophes,
- doté d'une gare TGV depuis juin 2007,
- au cœur de SarLorLux, l'association des régions transfrontalières : Sarre, Lorraine, Rhénanie-Palatinat, Luxembourg, Wallonie.